



COMUNE DI IMOLA – SCHEDA DI ANALISI ED INDICAZIONI OPERATIVE RELATIVE AGLI EDIFICI CHE PRESENTANO CARATTERISTICHE DI BENE CULTURALE O DI INTERESSE STORICO-TESTIMONIALE PRESENTI NEL TERRITORIO EXTRAURBANO (art. 40 L.R. n. 47/1978 e successive modificazioni e integrazioni)

scheda n.
315
scheda censim.
14/65

Indirizzo: Via Poggiolo 2

Toponimo Pontificio: Casinello

Località:

Toponimo IGM (1892):

Estremi catastali – Foglio: 174 Mappale: 65

Toponimo C.T.R.: Casinello

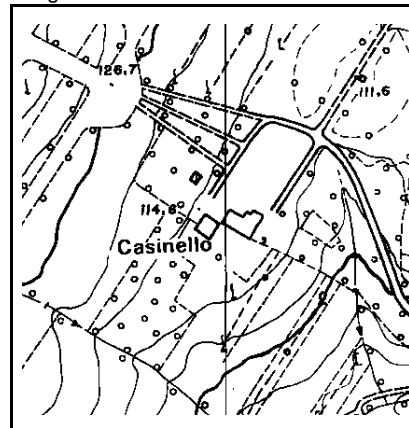
CATASTO PONTIFICIO 1/2000
Foglio n. 556/6



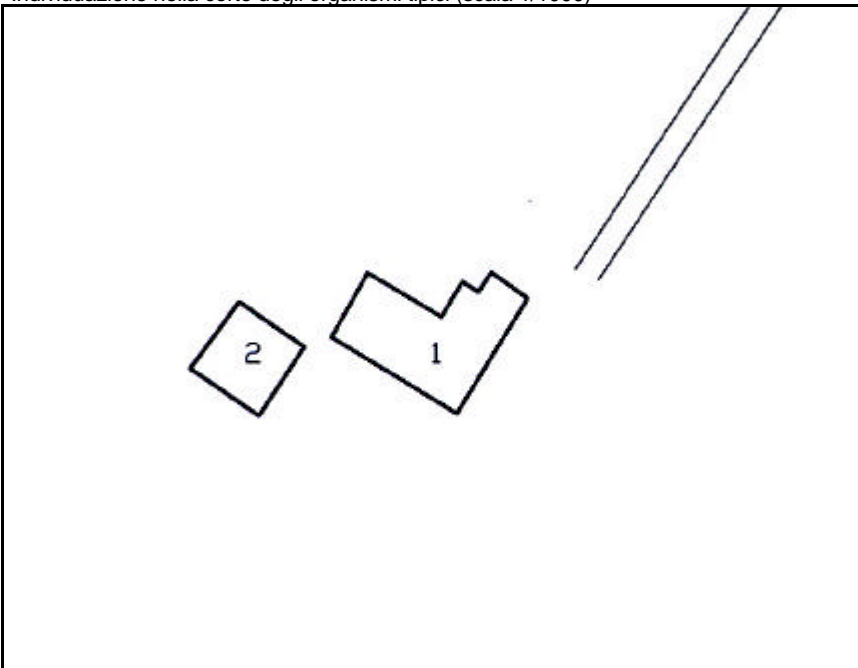
CATASTO IGM (1892) 1/25000
Foglio: Castel San Pietro



C.T.R. base 1/5000
Foglio n. 14



Individuazione nella corte degli organismi tipici (scala 1/1000)



INDIVIDUAZIONE DELL'ORGANISMO TIPICO:
Organismo edilizio n. 1: Tipo N1T