



COMUNE DI IMOLA – SCHEDA DI ANALISI ED INDICAZIONI OPERATIVE RELATIVE AGLI EDIFICI CHE PRESENTANO CARATTERISTICHE DI BENE CULTURALE O DI INTERESSE STORICO-TESTIMONIALE PRESENTI NEL TERRITORIO EXTRAURBANO (art. 40 L.R. n. 47/1978 e successive modificazioni e integrazioni)

scheda n.
391
scheda censim.
19/4

Indirizzo: Via Ghiandolino 25-26

Toponimo Pontificio: Ghiandolino

Località:

Toponimo IGM (1892): Ghiandolino

Estremi catastali – Foglio: 201 Mappale: 32-50-31-A

Toponimo C.T.R.: Chiesa Di Ghiandolino

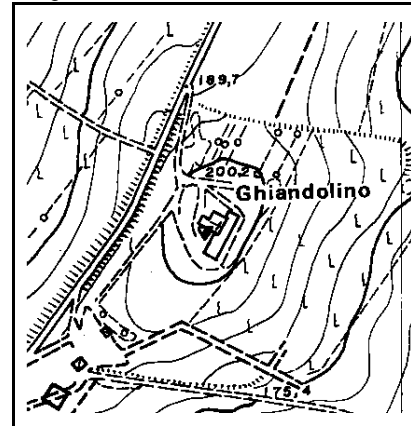
CATASTO PONTIFICO 1/2000
Foglio n. 555/6



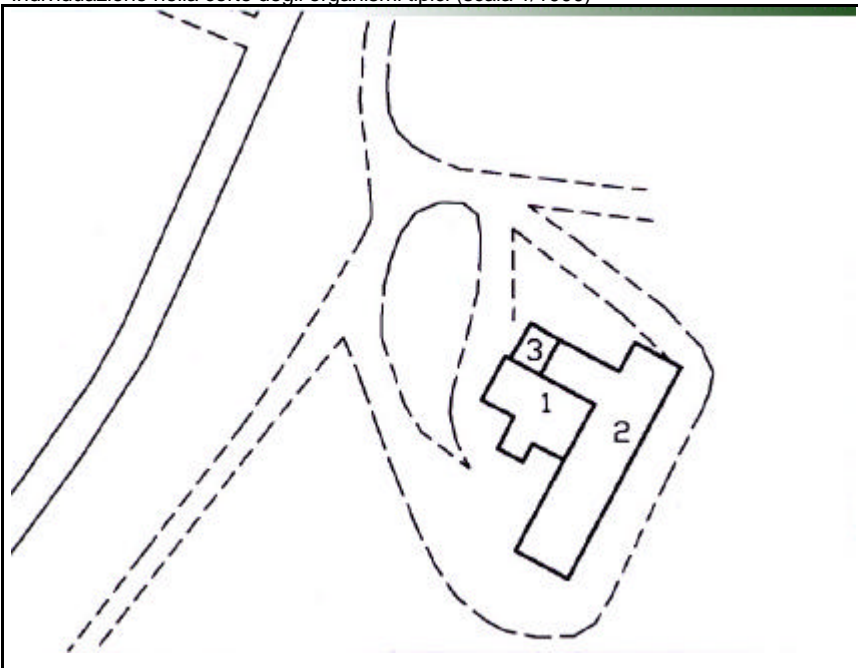
CATASTO IGM (1892) 1/25000
Foglio: Tossignano



C.T.R. base 1/5000
Foglio n. 19



Individuazione nella corte degli organismi tipici (scala 1/1000)



INDIVIDUAZIONE DELL'ORGANISMO TIPICO:

Organismo edilizio n. 1: Tipo UE

Organismo edilizio n. 3: Superfetazione