



COMUNE DI IMOLA – SCHEDA DI ANALISI ED INDICAZIONI OPERATIVE RELATIVE AGLI EDIFICI CHE PRESENTANO CARATTERISTICHE DI BENE CULTURALE O DI INTERESSE STORICO-TESTIMONIALE PRESENTI NEL TERRITORIO EXTRAURBANO (art. 40 L.R. n. 47/1978 e successive modificazioni e integrazioni)

scheda n.
260
scheda censim.
11/114

Indirizzo: Via Lughese 19

Toponimo Pontificio: Seminaria

Località:

Toponimo IGM (1892): La Seminaria

Estremi catastali – Foglio: 124 Mappale: 105-106-110

Toponimo C.T.R.:

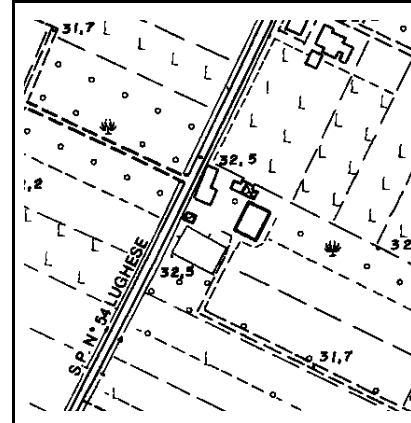
CATASTO PONTIFICO 1/2000
Foglio n.563/18



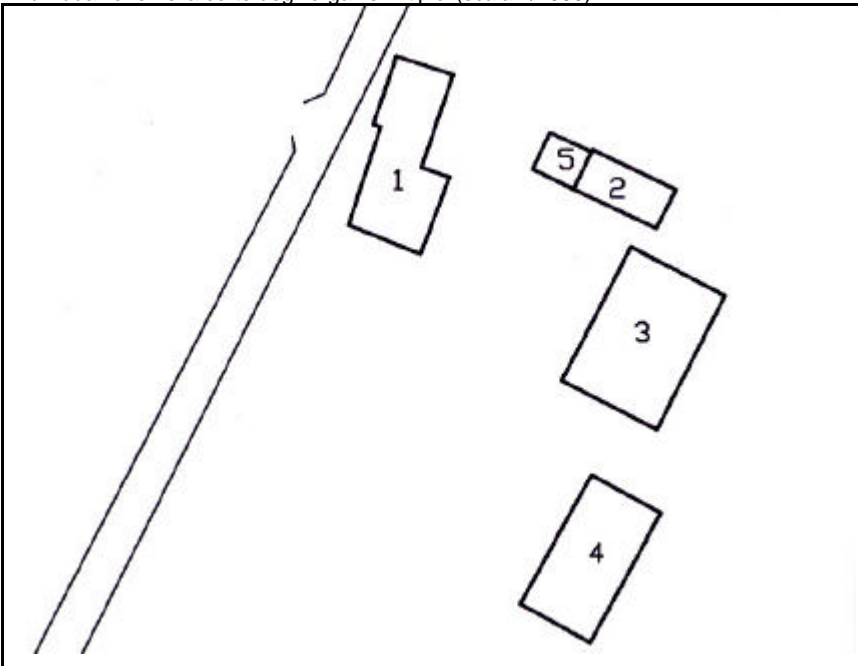
CATASTO IGM (1892) 1/25000
Foglio: Imola



C.T.R. base 1/5000
Foglio n.12



Individuazione nella corte degli organismi tipici (scala 1/1000)



INDIVIDUAZIONE DELL'ORGANISMO TIPICO:

Organismo edilizio n. 1: Tipo BKR

Organismo edilizio n. 2: Tipo NAR