



COMUNE DI IMOLA – SCHEDA DI ANALISI ED INDICAZIONI OPERATIVE RELATIVE AGLI EDIFICI CHE PRESENTANO CARATTERISTICHE DI BENE CULTURALE O DI INTERESSE STORICO-TESTIMONIALE PRESENTI NEL TERRITORIO EXTRAURBANO (art. 40 L.R. n. 47/1978 e successive modificazioni e integrazioni)

scheda n.
227
scheda censim.
10/139

Indirizzo: Via Montericco 5/a

Toponimo Pontificio: Monte Ricco Di Sotto

Località:

Toponimo IGM (1892): C.^{se} Montericco Alto

Estremi catastali – Foglio: 148 Mappale: 87-88-90-89-91

Toponimo C.T.R.:

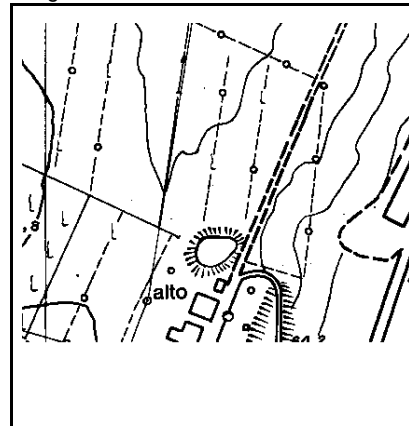
CATASTO PONTIFICIO 1/2000
Foglio n.547/11



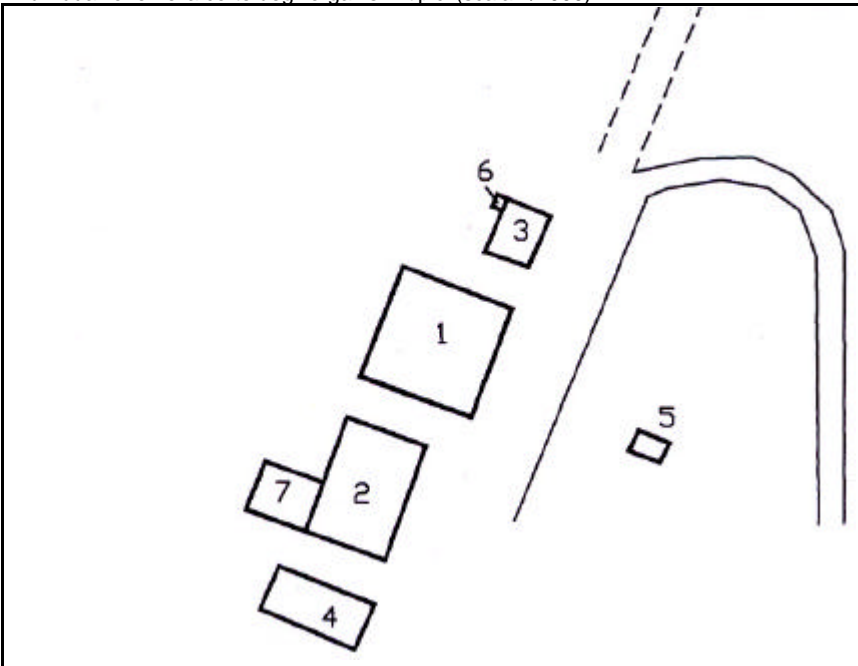
CATASTO IGM (1892) 1/25000
Foglio: Castel San Pietro



C.T.R. base 1/5000
Foglio n.10



Individuazione nella corte degli organismi tipici (scala 1/1000)



INDIVIDUAZIONE DELL'ORGANISMO TIPICO:

- Organismo edilizio n. 1: Tipo CR
- Organismo edilizio n. 2: Tipo KR
- Organismo edilizio n. 3: Tipo NAR
- Organismo edilizio n. 6: Superfetazione
- Organismo edilizio n. 7: Superfetazione