



COMUNE DI IMOLA – SCHEDA DI ANALISI ED INDICAZIONI OPERATIVE RELATIVE AGLI EDIFICI CHE PRESENTANO CARATTERISTICHE DI BENE CULTURALE O DI INTERESSE STORICO-TESTIMONIALE PRESENTI NEL TERRITORIO EXTRAURBANO (art. 40 L.R. n. 47/1978 e successive modificazioni e integrazioni)

scheda n.
205
scheda censim.
10/55

Indirizzo: Via Sellustra 6-7

Toponimo Pontificio: Cerchia

Località:

Toponimo IGM (1892): C. Cerchia

Estremi catastali – Foglio: 138 Mappale: 4-92-91-90

Toponimo C.T.R.:

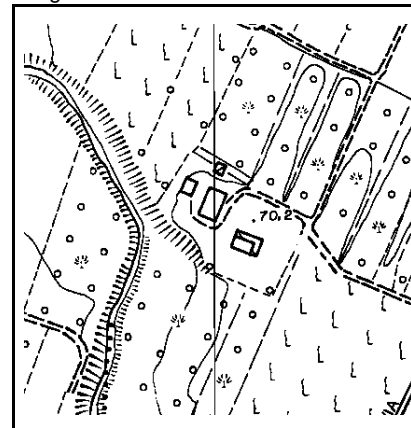
CATASTO PONTIFICO 1/2000
Foglio n. 564/7



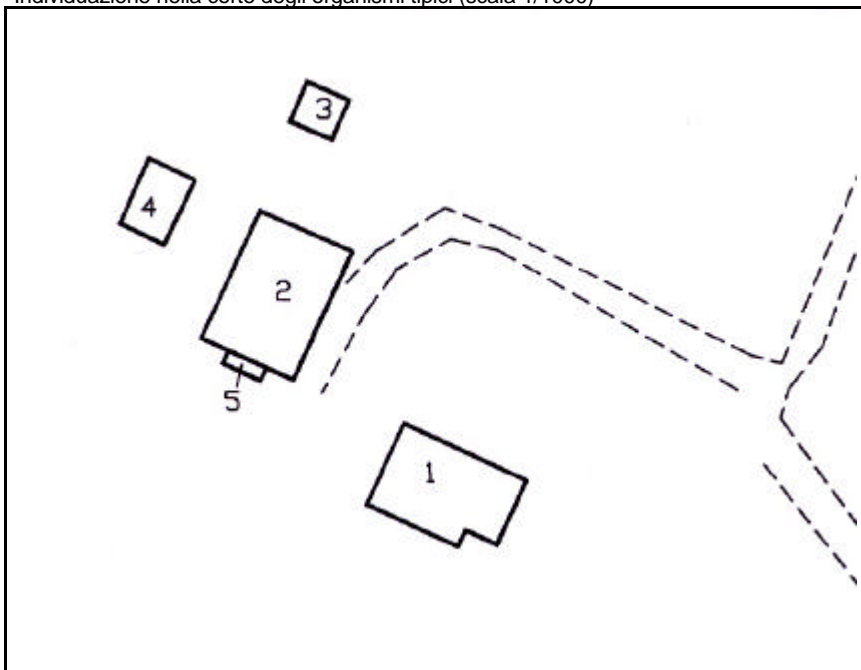
CATASTO IGM (1892) 1/25000
Foglio: Castel San Pietro



C.T.R. base 1/5000
Foglio n. 10



Individuazione nella corte degli organismi tipici (scala 1/1000)



INDIVIDUAZIONE DELL'ORGANISMO TIPICO:

- Organismo edilizio n. 1: Tipo NIT
- Organismo edilizio n. 2: Tipo DKR
- Organismo edilizio n. 4: Tipo NAR
- Organismo edilizio n. 5: Superfetazione